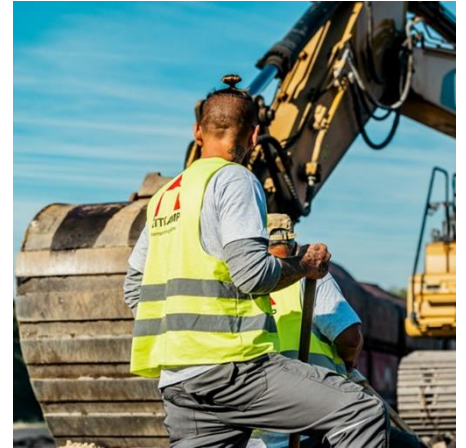


Polier (m/w/d) Erd-/ Tiefbau



Wenn jeder im Team weiß, was er tut, der Maschinenpark nicht leistungsfähiger sein kann und die Projektplanung hochprofessionell ist, kann Sie niemand aufhalten? Dann werden Sie hier Ihre wahre Freude haben. Unglaublich großartige Menschen arbeiten hier gemeinsam an den spannendsten Bauprojekten. Wenn Sie mit Ihrer Arbeit auch so gerne schneller, höher und weiterkommen, sollten wir miteinander reden.

Wir suchen immer engagierte **Poliere (m/w/d) Erd-/Tiefbau**.

Wir bieten:

- ▶ Einen sicheren Arbeitsplatz in einem nachhaltig wachsenden, modernen, mittelständischen Unternehmen.
- ▶ Eine leistungsgerechte Vergütung.
- ▶ Einen starken Teamzusammenhalt in einem familiären Arbeitsumfeld mit kurzen Entscheidungswegen.
- ▶ Modernstes Arbeitsequipment und Arbeitsmethoden, eine qualifizierte Einarbeitung sowie einen modernen Fuhr- und Gerätepark.
- ▶ Die Förderung der persönlichen Entwicklung durch kontinuierliche eigene und externe Weiterbildungsprogramme.
- ▶ Ein breites Aufgabenspektrum, die Entwicklung innovativer Verfahren und die Realisierung erfolgreicher Großprojekte.
- ▶ Eine eigene Mitarbeiterbeteiligungsgesellschaft, Bikeleasing-Angebote, Eventkultur u. v. m.

Ihr Arbeitgeber:

HEITKAMP realisiert seit über 130 Jahren anspruchsvolle Bauprojekte in den Bereichen der Infrastruktur, des Erdbaus und im Umweltschutz. Mit rund 600 Mitarbeitenden erreichen wir einen Jahresumsatz von 200 Mio. Euro, setzen eigens entwickelte innovative Bauweisen um und treiben wesentliche Entwicklungen im Bau-sektor erfolgreich voran.

Beachten Sie unsere Sonderleistungen wie:

New Work und flexibles Arbeiten | Umfassende Vergütungspakete | Personalentwicklung

Lassen Sie uns gemeinsam die Welt verändern.

Senden Sie einfach Ihren Lebenslauf und Zeugnisse an bewerbung@heitkamp-ug.de.

Wir freuen uns, Sie kennenzulernen!

Ihr Profil:

- ▶ Sie bringen mehrjährige Erfahrung in der Führung von Erschließungs-, Erd- und Tiefbauprojekten mit.
- ▶ Sie arbeiten technisch auf dem neuesten Stand sowie mit GPS. Ist dies Neuland für Sie? Dann machen wir Sie darin fit.
- ▶ Wenn nötig haben Sie einen Plan B parat.
- ▶ Sie sind kommunikationsstark, agieren mit Weitblick und haben die Kosten im Auge.
- ▶ Im Team laufen Sie zur Hochform auf.
- ▶ Sie haben Spaß an neuen Aufgaben.

Ihre Aufgaben:

- ▶ Die Ausführung großer Erd- oder Tiefbauprojekte ist Ihre Domäne – Sie stellen sicher, dass alles läuft und wickeln Ihre Baustelle erfolgreich ab.
- ▶ Sie verstehen es, Ihr Team zu führen und achten auf ein wertschätzendes, respektvolles Miteinander.
- ▶ Sie arbeiten Hand in Hand mit der Bauleitung und koordinieren die Nachunternehmer.
- ▶ Sie achten auf Arbeitsschutz und die Sicherheit Ihrer Mannschaft.
- ▶ Sie bringen sich und Ihre Ideen ein.

Ihr Arbeitsort:

- ▶ Großraum Saarland